

# Das Arbeitsnetwork. Was es ist, was es bringt.

Unser grundsätzliches Ziel ist die Verbesserung der Arbeitsmarktsituation in Bremerhaven und die Initiierung sozialer Projekte. Ein Schritt hierzu ist unsere Krippe „Pole Poppenspärer“, mit der wir **Eltern eine verlässliche Kinderbetreuung für die Kleinsten** anbieten. Damit verbessern wir die Kinderbetreuungsmöglichkeiten in Bremerhaven.



### Aber das ist noch nicht alles:

- Wir beraten Arbeitnehmer/innen, wie sie sich beispielsweise besser qualifizieren können.
- Wir unterstützen Politik, Institutionen und Behörden wie z. B. den Magistrat, damit die zur Verfügung stehenden Mittel möglichst effektiv eingesetzt werden können.
- Wir informieren, beraten, helfen – und arbeiten mit allen Beteiligten gemeinsam an der Lösung der Bremerhavener Wirtschaftsprobleme.

Als **ARBEITSNETWORK**.

„Wir verbinden die losen Enden aller am Arbeitsmarkt Beteiligten.“

Die Krippe „Pole Poppenspärer“ wird gefördert vom Amt für Jugend, Familie und Frauen



Arbeitsförderungs-Zentrum im Lande Bremen GmbH

Krippe „Pole Poppenspärer“

„die theo“, Lutherstraße 7  
27576 Bremerhaven

Geschäftsführer:  
Carsten Popp

[www.afznet.de](http://www.afznet.de)



# Krippe „Pole Poppenspärer“

Liebevoller Krippe für Kinder von 6 Monaten bis 3 Jahren.



Arbeitsförderungs-Zentrum im Lande Bremen GmbH



# Hier sind die Kleinsten willkommen

Seit September 2007 gibt es die Kinderkrippe „Pole Poppenspärer“.

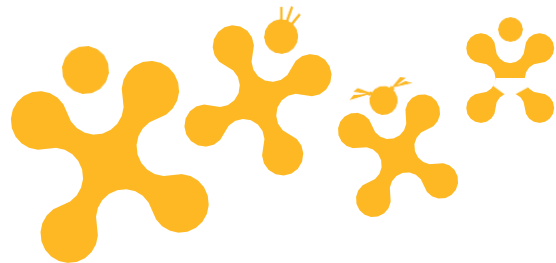
Mit dem Namen wurde ein Bezug zum Krippenstandort, der Theodor Storm Schule (kurz „die theo“) hergestellt. Er bezieht sich auf die Geschichte „Paul der Puppenspieler“.

Die Krippe hat 10 Plätze für Kinder im Alter von 6 Monaten bis zu 3 Jahren. Hier werden unsere Kleinsten liebevoll betreut.

Wir bieten den Kindern die Möglichkeit, ihren Forscherdrang in einer anregenden Umgebung stillen zu können. Sie erleben Gemeinschaft und einen Sicherheit bietenden Tagesablauf.

Gerne unternehmen wir kleinere Ausflüge mit unserem Krippenwagen. Wir haben einen Spielplatz zum Toben und in der großen Aula der „theo“ können wir turnen.

Wir stehen den Kindern in ihrer Entfaltung und Entwicklung zur Seite. Jedes Kind soll eine eigenständige und selbstbewusste Persönlichkeit entwickeln, sowie soziale Kompetenzen erwerben können.



# Nach Herzenslust spielen, toben und lernen

## Krippenplätze und Öffnungszeiten:

Es stehen 10 Krippenplätze (5 Halbtags- und 5 Ganztagsplätze, alle mit Mittagessen) zur Verfügung.

Der **Halbtagsplatz** umfasst die Zeit von Montag - Freitag von 8:00 - 13:00 Uhr.

Der **Ganztagsplatz** umfasst die Zeit von Montag - Freitag von 8:00 - 16:00 Uhr

Den Frühdienst bieten wir ab 7:00 Uhr an.

Sollten alle Plätze belegt sein, nehmen wir ganzjährig Kinder in eine Warteliste auf.



# Ihre Ansprechpartnerin

## Krippenleitung

Sabine Reichardt

**Krippe „Pole Poppenspärer“**  
„die theo“ Lutherstraße 7

27576 Bremerhaven

Tel.: 0471.983 99 - 58

E-Mail: [sabine.reichardt@afznet.de](mailto:sabine.reichardt@afznet.de)

Sprechen Sie uns gerne für weitere Informationen und/oder ein persönliches Gespräch an.